

平成 29 年 3 月 1 日

各 位

会 社 名 : 日本エンタープライズ株式会社
代 表 者 名 : 代表取締役社長 植田 勝典
(コード番号 4829 東証第一部)
問合せ先責任者 : 常務取締役 田中 勝
T E L : 03-5774-5730

【交通情報サービス株式会社】 GPS+VICS による車両動態管理クラウド 『iGPS on NET』提供開始！ ～スマートウェーブ・テレコミュニケーションズ株式会社、 住友電工システムソリューション株式会社と協業～

日本エンタープライズ株式会社(本社:東京都渋谷区、代表取締役社長:植田勝典)の子会社、交通情報サービス株式会社(本社:東京都港区、代表取締役社長:植田勝典、以下ATIS)は、スマートウェーブ・テレコミュニケーションズ株式会社(本社:東京都品川区、代表取締役社長:市川浩司)と、GPSとVICSを活用した車両動態管理クラウド『iGPS on NET』を共同開発いたしました。両社は、住友電工システムソリューション株式会社(本社:東京都文京区、代表取締役社長:鷺見公一)との協業により、平成29年2月20日、本サービスを提供開始いたします。

『iGPS on NET』は、「GPSで取得した車両位置情報」と「VICSによる道路交通情報」を同一地図画面上に表示して、安全かつ効率的な車両運行管理を実現する、運送・運輸・物流事業者向けの車両動態管理クラウドサービスです。

管理者は、IP無線機(NTTドコモ・LTE/3G対応)を搭載した車両の「現在位置」、「走行状況(方向・速度)」、「規制・渋滞情報」を地図上でリアルタイム^(※1)に照合し、渋滞情報を見込んだ「所要時間表示」および「ルート検索」機能などを使って、的確かつスピーディーに配車・車両誘導を行えるようになります。

また、「走行履歴に基づく運転安全管理」、「管理者とドライバー間の情報共有」、「目的地までの所要時間計算を活用した顧客サービス向上」にもお役立ていただけます。

サービス基盤には、住友電工システムソリューション株式会社のクラウド「Traffic Vision/MM」を採用しており、月額600円(税抜)/1台から、申込み後最短5営業日で利用開始いただけます。

『iGPS on NET』の詳細は、ATISプレスリリース(添付)をご覧ください。

スマートウェーブ・テレコミュニケーションズ株式会社 <http://smartw.co.jp/>

代 表 者	代表取締役社長 市川 浩司
事 業 内 容	公衆モバイル通信ネットワークを利用した業務用 IP 無線通信サービスの提供・機器販売
所 在 地	東京都品川区東五反田 1-21-13 ファーストスクエア五反田 6 階

住友電工システムソリューション株式会社 <http://www.seiss.co.jp/>

代 表 者	代表取締役社長 鷺見 公一
事 業 内 容	情報通信ネットワーク、道路交通関連システム、電子機器に関するハードウェア・ソフトウェアの開発・設計・製造・施工・保守
所 在 地	東京都文京区関口 1-43-5

本件に関するお問い合わせ

日本エンタープライズ株式会社 管理本部 広報・IR グループ【担当:松本、渡辺】

TEL:03-5774-5730 FAX:03-5774-5735 MAIL: ir@nihon-e.co.jp

<http://www.nihon-e.co.jp>

(※1) 車両情報は15秒毎、VICS情報は5分毎に更新されます。※ 記載されている会社名及び商品名/サービス名は、各社の商標または登録商標です。

平成 29 年 3 月 1 日

各位

会 社 名 : 交通情報サービス株式会社
 代 表 者 名 : 代表取締役社長 植田 勝典
 T E L : 0 3 - 6 4 3 4 - 0 8 8 0

GPS+VICS による車両動態管理クラウド 『iGPS on NET』提供開始！

～スマートウェーブ・テレコミュニケーションズ株式会社、 住友電工システムソリューション株式会社と協業～

交通情報サービス株式会社(本社:東京都港区、代表取締役社長:植田勝典、以下ATIS)は、スマートウェーブ・テレコミュニケーションズ株式会社(本社:東京都品川区、代表取締役社長:市川浩司)と、GPSとVICSを活用した車両動態管理クラウド『iGPS on NET』を共同開発いたしました。両社は、住友電工システムソリューション株式会社(本社:東京都文京区、代表取締役社長:鷺見公一)との協業により、平成29年2月20日、本サービスを提供開始いたします。

『iGPS on NET』は、「GPSで取得した車両位置情報」と「VICSによる道路交通情報」を同一地図画面上に表示して、安全かつ効率的な車両運行管理を実現する、運送・運輸・物流事業者向けの車両動態管理クラウドサービスです。

管理者は、IP無線機(NTTドコモ・LTE/3G対応)を搭載した車両の「現在位置」、「走行状況(方向・速度)」、「規制・渋滞情報」を地図上でリアルタイム^(※1)に照合し、渋滞情報を見込んだ「所要時間表示」および「ルート検索」機能などを使って、的確かつスピーディーに配車・車両誘導を行えるようになります。

また、「走行履歴に基づく運転安全管理」、「管理者とドライバー間の情報共有」、「目的地までの所要時間計算を活用した顧客サービス向上」にもお役立ていただけます。

サービス基盤には、住友電工システムソリューション株式会社のクラウド「Traffic Vision/MM」を採用しており、月額600円(税抜)/1台から、申込み後最短5営業日で利用開始いただけます。

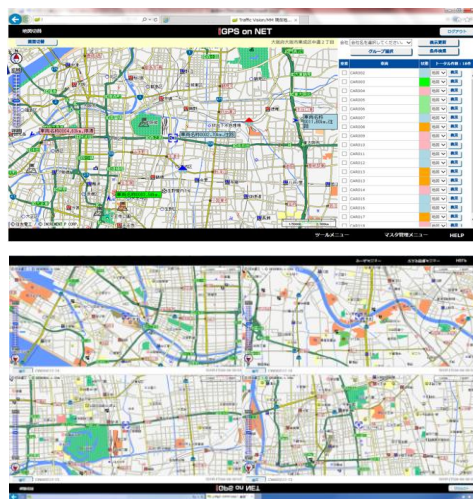
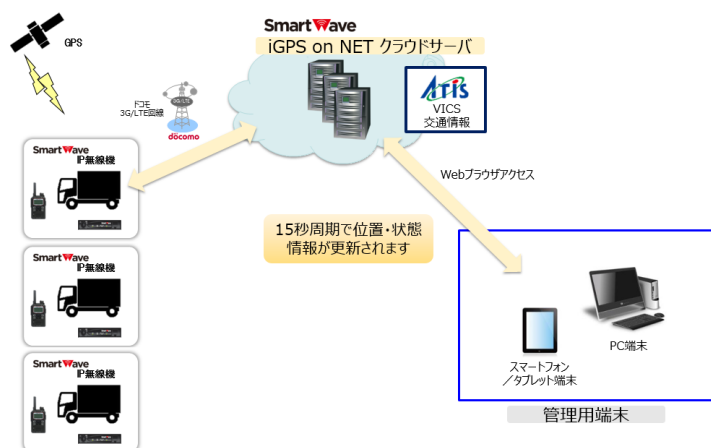
『iGPS on NET』仕様

主 な 機 能	現在情報表示機能	・車両の現在位置、方向、速度などを 15 秒毎に更新
		・特定車両の自動追跡
		・地図画面上での詳細住所自動表示
		・車両状態一覧
履 歴 管 理 機 能	VICS 情報・地図機能	・1 週間前までの移動軌跡表示
		・渋滞・規制などの交通情報を 5 分毎に自動表示(全国対応)
		・住所、施設、登録地点からの絞り込み検索
動 作 環 境 (セ ン タ ー)	対 応 O S	Windows、Android、iOS
	対 応 ブ ラ ウ ザ	Microsoft IE11.0、Google Chrome50.0、Mozilla Firefox 50.1、Safari9.0
利 用 料	初 期 費 用	600 円(税抜)/台
	シ ス テ ム 利 用 料	月額 600 円(税抜)/台 ※最小申込み台数:1 台 ※無線機器料金、工事費、利用料は別途
必 要 な も の	管理用端末(パソコン・タブレット・スマホ)、インターネット回線 「SmartWave IP 無線サービス」への加入	

<http://www.atis.co.jp/>

(※1) 車両情報は15秒毎、VICS情報は5分毎に更新されます。※ 記載されている会社名及び商品名/サービス名は、各社の商標または登録商標です。

『iGPS on NET』 サービス概要図と管理画面



スマートウェーブ・テレコミュニケーションズ株式会社

社名	スマートウェーブ・テレコミュニケーションズ株式会社
代表者	代表取締役社長 市川 浩司
事業内容	公衆モバイル通信ネットワークを利用した業務用IP無線通信サービスの提供・機器販売
所在地	東京都品川区東五反田 1-21-13 ファーストスクエア五反田 6階
URL	http://smartw.co.jp/

住友電工システムソリューション株式会社

社名	住友電工システムソリューション株式会社
代表者	代表取締役社長 鷺見 公一
事業内容	情報通信ネットワーク、道路交通関連システム、電子機器に関するハードウェア・ソフトウェアの開発・設計・製造・施工・保守
所在地	東京都文京区関口 1-43-5
URL	http://www.seiss.co.jp/

交通情報サービス株式会社

社名	交通情報サービス株式会社
代表者	代表取締役社長 植田 勝典
事業内容	1) 交通情報、交通関連情報、生活利便情報及び娯楽・文化・レジャー等の情報の提供 2) 上記情報提供に関する装置及びシステムの企画、開発、設計、製造、販売、工事、保守、リース等 3) 前記各種情報等の利用等に関するコンサルティング事業
所在地	東京都港区南青山 2-13-11 マストライフ南青山 6階
資本金	4億9,900万円
設立年月日	平成5年7月28日
URL	http://www.atis.co.jp/

本件に関するお問い合わせ

交通情報サービス株式会社【担当:石井】
 TEL:03-6434-0880 FAX:03-6434-0881 MAIL: info-staff@atis.co.jp

<http://www.atis.co.jp/>