

各 位

会 社 名 : 日本エンタープライズ株式会社  
 代表者の役職名 : 代表取締役社長 植田勝典  
 (コード番号 4829 東証第二部)  
 問合せ先責任者 : 常務取締役管理本部長 田中 勝  
 T E L : 0 3 - 5 7 7 4 - 5 7 3 0

iモード/EZweb公式サイト



～【GPS対応】目指せ！！全国制覇『ご当地デコメ』サービス開始～

モバイルソリューションカンパニーの日本エンタープライズ株式会社(本社:東京都渋谷区、代表取締役社長 植田勝典)は、デコメールの表現力がさらに向上したFlashメール(=デコメアニメ または デコレーションアニメ)対応iモード/EZweb公式サイト『デコデコ★アニメ』において、携帯電話のGPS機能による位置情報と連携した「ご当地デコメ」サービスを、4月28日より開始致します。

「ご当地デコメ」は、全国47都道府県の位置情報を計測することで、各エリア(都道府県)限定のご当地「えもじ」や「チビデコ」がダウンロードできるサービスで、ゴールデンウィークをはじめとする行楽シーズン中の旅行やお仕事での出張等、お出かけシーンでお楽しみいただけるオモシロ企画が満載です。

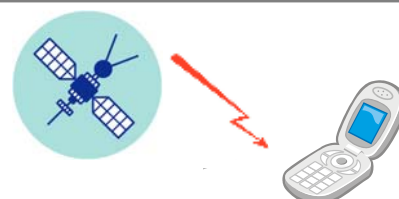
弊社は、今後もお客様にお喜びいただける魅力的なモバイルコンテンツの提供に努めてまいります。

## 「ご当地デコメ」概要【デコデコ★アニメ】会員限定

### ① 集めて楽しい!「地域限定デコメ」

47都道府県の各エリアを訪問し、「デコデコ★アニメ」-「ご当地デコメ」コーナーで「現在地をマーキング」ボタンを押下すると、携帯電話のGPS機能が起動し、位置情報を測位します。

これにより、その地域の限定えもじ、チビデコをダウンロードすることができます。



ご当地デコメ TOP

### ② 振り返って楽しい!「旅の思い出」

位置情報を取得した後、そのエリアの思い出をサイト上に書き込むことができます。(書き込んだ思い出は、ご本人様のみ閲覧可能です)

### ③ 何が出るかな?「ナゾのパズル」

ご当地デコメをダウンロードすると、毎回パズルの1ピースがもらえます。全てのピースを集めると、パズルの絵柄を見ることが出来る(!?)

### ④ 目指せ、全国制覇!「訪問記録マップ」

位置情報を取得したエリア(都道府県)は、『訪問記録マップ』上でマーキングされます。訪問した地域をいつでも一目でチェックすることができます。

訪問記録間マップ



### ⑤ みんなで競え!「地域制覇率」&「ランキング」

全ユーザーの位置情報取得状況を、都道府県別に確認することができます。全国のどのエリアの訪問頻度が高いか等、傾向を見てお楽しみいただける他、自分以外の会員の訪問エリア数を知ることができるランキングコーナーなど、競争しながら楽しめる仕掛けが満載です。

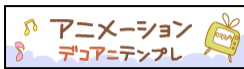


※「ご当地デコメ」は、「デコデコ★アニメ」への有料会員登録でご利用になれます。

## <ご参考>「デコデコ★アニメ」コンテンツラインアップ

### (1)「デコメアニメ」テンプレート

日時の推移に合わせて変化する時間連動アニメーションや、簡単なゲームが楽しめるアクション連動テンプレートなど、Flashによるワンランク上のリッチなメールを演出できます。



滑らかなアニメーションでショートストーリーが楽しめるリッチなテンプレート。



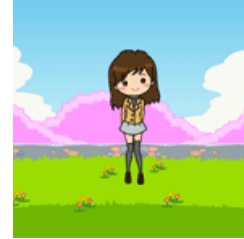
メールを開く時間帯によってデザインが変化します。



お気に入りの写真や画像を挿入してカスタマイズできるテンプレート。



簡単なキー操作でオモシロさ倍増！アクション連動テンプレート。



ゲームをクリアするまでメッセージが読めない危険！？なメール



#### <GAMEテンプレート(サンプル)> 「うたがめ野球対決」

ボールが打てないとメッセージが読めないっ！？ちょっと大変なアクションゲーム型テンプレート



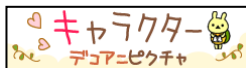
ボールを打てたらメッセージが読めるよ！



### (2)「デコメアニメ」ピクチャ

メール本文に挿入して使えるFlashピクチャ素材。滑らかなアニメーションがリッチなメールを演出します。

「キャラクター」「イラスト」「コメント」の3つのジャンルからシチュエーションに合わせてコンテンツを選択できます。



可愛さ重視の方にはキャラクターがオススメ！

<サンプル>



うたがめが照れながら「よろしく」と伝えてくれるよ。



インパクト重視の方にオススメ！

<サンプル>



電車の時刻板みたいにもメッセージが送れちゃう！



伝えたいキモチを直球で表現するならコレ！

<サンプル>

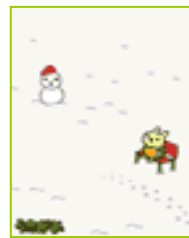


恋人に向けて感謝の気持ちを伝えたい時にぴったり！

### (3)待受Flash

メールを開く日付や時刻、電池状態、電波状態などにより、アニメーションが変化する待受Flash。

「デコデコメール」や「まとめて★チェンジ」等の姉妹サイトでお馴染みのオリジナルキャラクターを中心としたユニークでコミカルなコンテンツを続々配信！



### (4)デコメール

手軽に使える《絵文字》や、文字と文字の間に挟んで使える《チビデコ》など、「デコメール」用のコンテンツを追加。そのほか、毎日チェックしたい「天気」「ニュース」「心理テスト(風水)」など、情報コンテンツも充実！

## サイト基本情報

サイト名称	デコデコ★アニメ	
アクセス方法	iモード	メニューリスト→デコメアニメ→イラスト→デコデコ★アニメ
	EZweb	au oneトップ→カテゴリ(メニューリスト)→メール・デコレーションメール→デコレーションアニメ→キャラクター
情報料(税込)	月額 273 円	
サービス内容	①「デコメアニメ®」Flashテンプレート ②「デコメアニメ®」Flashピクチャ ③待受アニメーションFlash ④「デコメール®」えもじ、チビデコ ⑤天気予報(今日・明日の天気、週間天気<全 142 エリア>) ⑥ニュース(政治、経済、社会、国際、スポーツ、芸能の 6 ジャンル) ⑦風水(本日のアドバイス、心理テスト、コラム) ⑧メールマガジン(デコデコ★通信) ※月額会員登録することで上記の全てのコンテンツをお楽しみいただけます。	
対応機種	Flashメール(デコメアニメ または デコレーションアニメ )対応機種	

※サイト閲覧およびコンテンツダウンロード時には、別途バケット通信料が必要です。

## 本件に関するお問い合わせ

### 【一般の方】

日本エンタープライズ株式会社 サポートセンター

TEL: 03-6830-0618 MAIL: [deco2anime-i@nihon-e.co.jp](mailto:deco2anime-i@nihon-e.co.jp)

### 【報道関係の方】

日本エンタープライズ株式会社 総務部 広報・IR課 【担当: 松本】

TEL: 03-5774-5730 FAX: 03-5774-5735 MAIL: [ir@nihon-e.co.jp](mailto:ir@nihon-e.co.jp)

日本エンタープライズ PR 事務局(ランドジャパン内) 【担当: 久保・渡邊】

TEL: 03-5793-3500 FAX: 03-5793-3511 MAIL: [nihon-e\\_pr@rd-j.com](mailto:nihon-e_pr@rd-j.com)

<http://www.nihon-e.co.jp/>

※「FOMA」「iモード」「i-mode」「iメニュー」「デコメアニメ」「デコメ」「デコメール」「きせかえツール」は、株式会社 NTT ドコモの商標または登録商標です。

※「EZweb」は、KDDI 株式会社の登録商標です。

※「Yahoo!」は、米国 Yahoo! Inc.の商標または登録商標です。

※「Flash」は、Adobe System Incorporated(アドビシステムズ社)の米国ならびに他の国々における商標または登録商標です。

※ 記載されている会社名及び商品名/サービス名は、各社の商標または登録商標です。

<参考資料>



# うたがめ



「うたがめ」は、「デコメール」から誕生したケータイサイト発のオリジナルキャラクター。

「デコメール」、「デコメアニメ」、「きせかえツール」、「モバイルウィジェット」にて好評配信中！

特徴	「うたがめ」の秘密
<ul style="list-style-type: none"> <li>一人称「おりえ」</li> <li>脳の回転が遅いため、会話のポイントが「アレ」「あの」等、ぼんやりしてしまうことが多い。</li> </ul>	<p><b>うたがめ</b> は、超天才科学者のうさぎであつた。うさぎだけに、スピードにこだわりたい<b>うたがめ</b>は、史上最速のスピードを求め、瞬間移動の実験を行っていた。</p> <p><b>だが、</b> 実験中不慮の事故にあつてしまい、亀と融合してしまった。長年の実験の結果、手に入れたものは最速の体には程遠い、超鈍亀ボディであつた。おまけに、脳の回転まで亀のごとく鈍くなってしまったのだつた。</p>
<p><b>趣味</b></p> <ul style="list-style-type: none"> <li>散歩でぶらぶらあ〜♪</li> <li>日常を歌にして演奏する</li> <li>水浴び</li> <li>携帯の無料ゲーム</li> <li>早いものを観察(職人達の技、コピー機)</li> </ul>	<p><b>科学者</b> を引退した現在、日中は携帯の無料ゲームをしたり、プラプラ散歩したり。夜はストリートミュージシャンとして路上で歌を歌い続ける日々である。</p>
<p><b>好きなもの</b></p> <ul style="list-style-type: none"> <li>アノ店のオイシイやつ</li> <li>殴ったり蹴ったりしない人</li> <li>安心感</li> </ul>	<p>歌についてあまり詳しくないため、酔っ払いに絡まれたりする。アルコールが入ると、科学者時代の高慢で傲慢な態度に戻るため、トラブルを起こしやすい。</p>
<p><b>嫌いなもの</b></p> <ul style="list-style-type: none"> <li>たまご(甲羅で目玉焼き作られた)</li> <li>小石(ぶつけられるため)</li> <li>ハチ(さされるから)</li> </ul>	

**デコメール**



**モバイルウィジェット**



**きせかえコンテンツ**



**Flashゲーム**



**デコメアニメ**



**ぬいぐるみ**



※「うたがめ」コンテンツ配信サイト

ジャンル	サイト名称	対象キャリア
デコメール、待受Flash	デコデコメール	i-mode/EZweb/Yahoo! ケータイ
デコメアニメ/デコレーションアニメ	デコデコ★アニメ	i-mode/EZweb
きせかえコンテンツ	デコデコ★きせかえ	i-mode/EZweb/Yahoo! ケータイ
マチキャラ	デコデコ★こんしえる	i-mode
モバイルウィジェット	デコデコ★ウィジェット	Yahoo! ケータイ



# すぽんじニャーコ

～ どんなに悲惨でも、生きてくことって素晴らしい ～







<http://nya-ko.com/>

昭和三十年代頃の飲み屋街。体がスポンジとしてこの世に誕生したニャーコ。  
生きていくため自分の体を使い清掃で日銭をかせぐ毎日。  
ボロボロになりながらもニャーコの淡々とした日常は過ぎていく。

## おとなの女性におくる、極上のビターストーリー

「すぽんじニャーコ」は酸いや甘いを知った大人むけの物語。  
どんなジャンルにも当てはまらない、カワイイのに悲惨で滑稽で物悲しいエピソード。  
けなげに生きようとするニャーコに押し寄せる様々な苦難。

けなげで地味で前向きなニャーコの姿。  
これは生きる苦難と「本当に大切なこと」に  
薄々気がつきはじめた世代にお送りする「大人向けアニメーション」作品です。

<p>■性格</p> 	<p>悲惨な状況があるがままに受け入れている。 明るくけなげ。</p>
<p>■見た目</p> 	<p>スポンジなのに猫。猫だけどスポンジ。</p>
<p>■すきなもの</p> 	<p>おんぶと夕日が好き。</p>
<p>■その他</p> 	<p>謎のおっちゃんと暮らしている。</p>

### <ケータイコンテンツ紹介>

#### アイコン



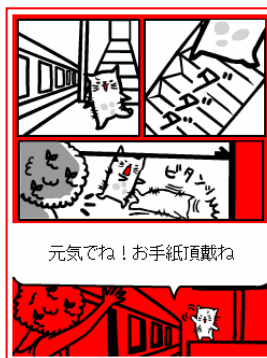
#### ラインスタンプ



#### 待受Flash®



#### テンプレート



#### きせかえツール

