

平成 21 年 3 月 16 日

各 位

会 社 名 : 日本エンタープライズ株式会社
 代表者の役職名 : 代表取締役社長 植田勝典
 (コード番号 4829 東証 第二部)
 問合せ先責任者 : 常務取締役管理本部長 田中 勝
 T E L : 0 3 - 5 7 7 4 - 5 7 3 0

EZweb/Yahoo!ケータイ公式サイト



～イラストレーター「MARYCO」の新作きせかえコンテンツを 3 月 16 日(月)より配信開始～

モバイルソリューションカンパニーの日本エンタープライズ株式会社(本社:東京都渋谷区、代表取締役社長 植田勝典)は、ケータイの待受画面やメニュー画面、電池・電波マークなどをお好みのキャラクターやデザインに一括で変更できる「EZケータイアレンジ」(EZweb)および「きせかえアレンジ」(Yahoo!ケータイ)公式サイト『デコデコ★きせかえ』において、イラストレーター『MARYCO』の新作コンテンツを 3 月 16 日(月)より配信いたします。

「デコデコ★きせかえ」では、オリジナルキャラクター「うたがめ」をはじめとする「キャラクターきせかえ」、占い機能をパックした「占いきせかえ」、および新進気鋭のクリエイターが手がける「デザイナーきせかえ」の 3 カテゴリーで独自のコンテンツ配信を行っておりますが、今回リリースする作品は、昨冬にご好評をいただいた「WINTER」に続く、クリエイター「MARYCO」による春の新作となります。

MARYCO新作コンテンツ「SPRING」概要

1. コンテンツ名

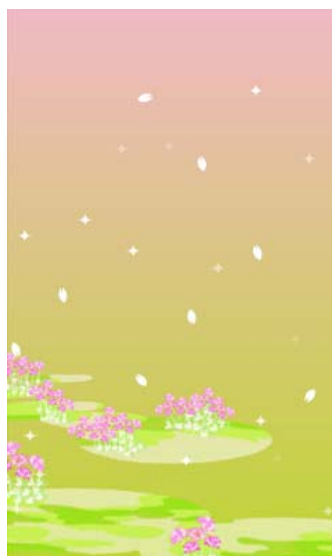
SPRING 春の訪れを告げる暖かく美しい色合いが印象的な、MARYCOによるシーズンきせかえ第 2 弾。待受画面やメインメニューでは、桜の花弁が緩やかに舞い落ちるアニメーションが見る人の心を穏やかにしてくれます。昨冬にリリースした第 1 弾作品「WINTER」に続き、季節を象徴する幻想的なグラデーションカラーと美しい少女の組み合わせが印象的な作品です。

<待受Flash>

<EZ サービスメニュー (EZweb)>

<背景 (Yahoo!ケータイ)>

<きせかえ画像一覧>



2. イラストレーター紹介

MARYCO



1979 年生まれ。千葉在住。東京デザイナー学院卒業。
 2008 年よりフリーのイラストレーターとしてモバイル、Web、書籍等で活動。
 デザインフェスタ等のアートイベントや、ギャラリー、カフェでの展示にも参加。

「デコデコ★きせかえ」コンテンツ紹介

1. キャラクターきせかえ

デコメール®総合サイト『デコデコメール』(iモード/EZweb/Yahoo!ケータイ)、デコメアニメ®サイト『デコデコ★アニメ』(iモード)およびモバイルウィジェットサイト「デコデコ★ウィジェット」(Yahoo!ケータイ)で大好評のオリジナルキャラクター「うたがめ」「ワンっCUP」、および「すぽんじニャーコ」が、「EZケータイアレンジ」および「きせかえアレンジ」で登場。メニュー画面やメール送受信アニメなど、コミカルな動きでケータイの中を所狭しと大活躍！(キャラクターは、今後順次追加予定です)

うたがめ



脳の回転が遅い、超鈍亀ボディを持つうさぎ。脳の回転が遅いため、会話のポイントが「アレ」「あの」など、ぼんやりしてしまうことが多い。

すぽんじニャーコ



©F9 Inc. All rights reserved.

スポンジなのに猫。猫だけどスポンジ。昭和30年代の錦糸町飲み屋街。この街で、スポンジとしてこの世に誕生した猫のニャーコ。そんなニャーコの悲惨で楽しいライフ。

コンテンツイメージ:うたがめ「ひとり悠々」



コンテンツイメージ:すぽんじニャーコ「初夢」



2. 占いきせかえ

神秘的なデザインに加え、メインメニューで占いが楽しめる、占い付きのきせかえパッケージ。初期配信ラインアップは、『タロット占いパック』と『ルーンストーン占いパック』の2種類。(今後も順次、新しい占い付きのきせかえパッケージを追加予定です)

タロット占いパック



カードを開くと、アナタの真実が見えてしまう!? 本格的なタロット占いが楽しめる「占いきせかえ」。

コンテンツイメージ:タロット占いパック



コンテンツイメージ:ルーンストーン占いパック

ルーンストーン占いパック



神秘の石が、アナタの恋の行方を占います。ルーンストーン占いが楽しめる「占いきせかえ」。



< 占い師プロフィール >

絢糸 あいー

占術:西洋占星術、タロットカード、姓名判断、周易、イーチンカード
所属:原宿竹下通り占い館「塔里木」(タリム)

© GT-Agency Co. Ltd. All rights reserved

3. デザイナーきせかえ

コンテンツイメージ: WINTER

新進気鋭のイラストレーター「MARYCO」による幻想的なイラストで構成されたオシャレなきせかえパッケージ。季節感あふれる作品、『WINTER』および『SPRING』を配信中。
(今後も、四季に合わせて新作コンテンツを順次追加予定です)



<イラストレーター紹介>

MARYCO

1979 年生まれ。千葉在住。

東京デザイナー学院卒業。

2008 年よりフリーのイラストレーターとしてモバイル、Web、書籍等で活動。デザインフェスタ等のアートイベントや、ギャラリー、カフェでの展示にも参加。

(ホームページ: <http://www2.odn.ne.jp/maryco/>)



サイト基本情報

サイト名称	デコデコ★きせかえ		
情報料	月額課金コース	スタンダードプラン	月額 315 円(税込)・・・300 ポイント付与
		プレミアムプラン	月額 525 円(税込)・・・500 ポイント付与
		ポイント追加購入	105 円(税込) / 件・・・100 ポイント付与
	単一課金コース	無料プラン	月額無料・・・きせかえコンテンツのみ購入可(315 円(税込) / 件)
アクセス方法	EZweb	「au oneトップ」→「カテゴリ(メニューリスト)」→「待受・画像・ケータイアレンジ」→「EZケータイアレンジ」→「デコデコ★きせかえ」	
	Yahoo! ケータイ	「メニューリスト」→「壁紙・きせかえアレンジ」→「きせかえアレンジ」→「デコデコきせかえ」	
サービス内容	EZケータイアレンジ	300～500 ポイント / 件	
	きせかえアレンジ	300～500 ポイント / 件	
	待受Flash(※1)	100～150 ポイント / 件	
	デコメール(※1)	20 ポイント / 件(テンプレート)	
		10 ポイント / 件(アイコン、ラインスタンプ)	
	天気(※1)	無料(月額ポイント不要)	
	ニュース(※1)	無料(月額ポイント不要)	
	占い	無料	
メルマガ	無料		
特典(※2)	ご来店ポイント	毎月のサイト訪問回数(ご来店ポイントコーナーで「ポイントゲット」ボタンを押下)に応じて以下の通りポイントが付与されます。 <来店回数> 1～10 日: 10 ポイント付与 11～20 日: 20 ポイント付与 21 日以上: 30 ポイント付与(※皆勤の場合は 100 ポイント付与となります)	
	デコデコ★ラッキーくじ	毎月「7 日」と「17 日」に「デコデコ★ラッキーくじ」コーナーへアクセスし、くじを引くと 3 種類の当たりくじ(5 ポイント、10 ポイント、30 ポイント)の中からいずれかのポイントが付与されます。	
	誕生日ポイント	誕生日月に、50 ポイントが付与されます。	
	継続ポイント	会員継続 4 ヶ月目以降、毎月 50 ポイントが付与されます。	

※1) きせかえコンテンツ及び占い以外のコンテンツ/メニューは、月額コース(スタンダードプラン、プレミアムプラン)にご登録のユーザー限定でご利用いただけます。

※2) 特典ポイントは、いずれも翌月 1 日に付与されます。(翌月の月初時点で月額会員であること、また、メルマガの配信登録をされている方が対象となります)

<ご注意>

- ・サイト閲覧、素材ダウンロード時には、別途/パケット通信料が必要です。
- ・サイトのご利用に際し、各社のパケット定額制へのご入会を推奨します。

本件に関するお問い合わせ

【一般の方】

日本エンタープライズ株式会社 サポートセンター
TEL:03-6830-0618 MAIL:k-are-q@nihon-e.co.jp

【報道関係の方】

日本エンタープライズ株式会社 総務部 広報・IR課【担当:松本】
TEL:03-5774-5730 FAX:03-5774-5735 MAIL:ir@nihon-e.co.jp

日本エンタープライズ PR 事務局(ランドジャパン内)【担当:久保・渡邊】
TEL:03-5793-3500 FAX:03-5793-3511 MAIL:nihon-e_pr@rd-j.com

<http://www.nihon-e.co.jp/>

- ※「FOMA」「iモード」「i-mode」「iメニュー」「デコメアニメ」「デコメ」「デコメール」「きせかえツール」は、株式会社NTTドコモの商標または登録商標です。
- ※「EZweb」は、KDDI 株式会社の登録商標です。
- ※「Yahoo!」は、米国 Yahoo! Inc.の商標または登録商標です。
- ※「Flash」は、Adobe System Incorporated(アドビシステムズ社)の米国ならびに他の国々における商標または登録商標です。
- ※ 記載されている会社名及び商品名／サービス名は、各社の商標または登録商標です。



うたがめ



「うたがめ」は、「デコメール®」から誕生したケータイサイト発のオリジナルキャラクター。

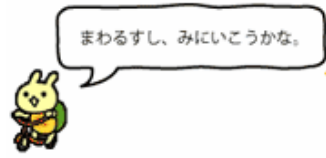
「デコメール®」、「デコメアニメ®」、「きせかえツール」、「モバイルウィジェット」にて好評配信中！

特徴	「うたがめ」の秘密
・一人称「おりえ」 ・脳の回転が遅いため、会話のポイントが「アレ」「あの」等、ぼんやりしてしまうことが多い。 <hr/> 趣味 ・散歩でぶらぶらあ〜♪ ・日常を歌にして演奏する ・水浴び ・携帯の無料ゲーム ・早いものを観察(職人達の技、コピー機)	<div data-bbox="726 369 933 593"> <p>アルコールが入るとその様子は見る</p> <p>うたがめは天才科学者だ。天才科学者だった</p> </div> <p>うたがめ は、超天才科学者のうさぎであつた。うさぎだけに、スピードにこだわりたい<u>うたがめ</u>は、史上最速のスピードを求め、瞬間移動の実験を行っていた。</p> <hr/> <p>だが、 実験中不慮の事故にあつてしまい、亀と融合してしまった。長年の実験の結果、手に入れたものは最速の体には程遠い、超鈍亀ボディであつた。おまけに、脳の回転まで亀のごとく鈍くなつてしまつたのだつた。</p> <div data-bbox="1173 649 1364 873"> <p>ムシヤリ 「かっさい、なあ」</p> </div> <hr/> <div data-bbox="742 963 933 1164"> <p>「うたがめは音楽が大好き」</p> </div> <p>科学者 を引退した現在、日中は携帯の無料ゲームをしたり、プラプラ散歩したり。夜はストリートミュージシャンとして路上で歌を歌い続ける日々である。歌についてあまり詳しくないため、酔っ払いに絡まれたりする。アルコールが入ると、科学者時代の高慢で傲慢な態度に戻るため、トラブルを起こしやすい。</p>
好きなもの ・アノ店のオイシイやつ ・殴ったり蹴ったりしない人 ・安心感	
嫌いなもの ・たまご(甲羅で目玉焼き作られた) ・小石(ぶつけられるため) ・ハチ(さされるから)	

デコメール®



モバイルウィジェット



きせかえコンテンツ



Flash®ゲーム



デコメアニメ®



ぬいぐるみ



※「うたがめ」コンテンツ配信サイト

ジャンル	サイト名称	対象キャリア
デコメール®, 待受Flash	デコデコメール	i-mode/EZweb/Yahoo! ケータイ
きせかえコンテンツ	デコデコ★きせかえ	i-mode/EZweb/Yahoo! ケータイ
モバイルウィジェット	デコデコ★ウィジェット	Yahoo! ケータイ
デコメアニメ®	デコデコ★アニメ	i-mode

すぽんじニャーコ



～ どんなに悲惨でも、生きてくことって素晴らしい ～







昭和三十年代頃の飲み屋街。体がスポンジとしてこの世に誕生したニャーコ。
生きていくため自分の体を使い清掃で日銭をかせぐ毎日。
ボロボロになりながらもニャーコの淡々とした日常は過ぎていく。

おとなの女性におくる、極上のビターストーリー

「すぽんじニャーコ」は酸いや甘いを知った大人むけの物語。
どんなジャンルにも当てはまらない、カワイイのに悲惨で滑稽で物悲しいエピソード。
けなげに生きようとするニャーコに押し寄せる様々な苦難。

けなげで地味で前向きなニャーコの姿。
これは生きる苦難と「本当に大切なこと」に
薄々気がつきはじめた世代にお送りする「大人向けアニメーション」作品です。

<p>■性格</p> 	<p>悲惨な状況があるがままに受け入れている。 明るくけなげ。</p>
<p>■見た目</p> 	<p>スポンジなのに猫。猫だけどスポンジ。</p>
<p>■好きなもの</p> 	<p>おんぶと夕日が好き。</p>
<p>■その他</p> 	<p>謎のおっちゃんと暮らしている。</p>

<ケータイコンテンツ紹介>

アイコン



ラベルスタンプ



待受Flash®



テンプレート



きせかえコンテンツ

